

SDI | RADII XPERT

LÁMPARA LED PROFESIONAL DE FOTOCURADO

DISEÑO MÁS INTELIGENTE. FOTOCURADO ÓPTIMO EN CADA OCASIÓN.

- Lámpara LED con luz colimada de polimerización profunda
- Cabezal giratorio de 360º
- Interfaz inteligente
- Potencia máxima con batería baja
- Base de recarga sencilla



CON MULTIWAVE

Para una polimerización de espectro extraamplio



FOTOCURADO DE PRECISIÓN GRACIAS A SU ASISTENTE DE FOCALIZACIÓN



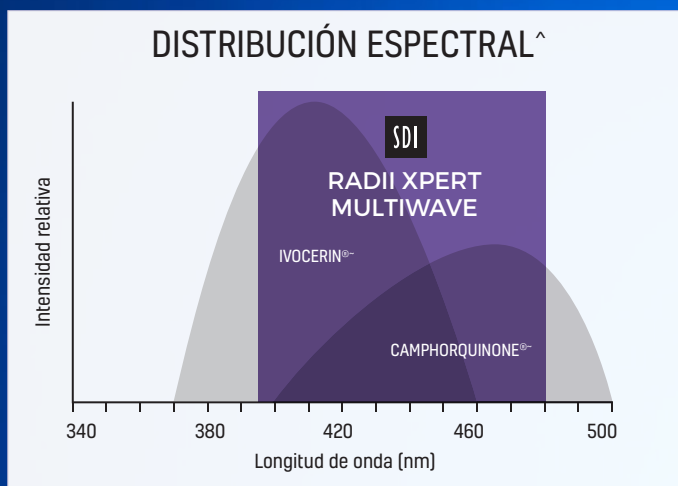
LUZ COLIMADA



TECNOLOGÍA INTELIGENTE PARA UNA MAYOR FACILIDAD DE USO



EMPUÑADURA ERGONÓMICAMENTE EQUILIBRADA



[~] No se trata de marcas comerciales registradas de SDI Ltd.

[^] Timothy S. Menees et al, (2015), 'Depth of cure of bulk fill composites with monowave and polywave curing lights', American Journal of Dentistry, 28(6): 357-361



DISEÑO MÁS INTELIGENTE. FOTOCURADO ÓPTIMO EN CADA OCASIÓN.



ASISTENTE DE FOCALIZACIÓN PARA UN FOTOCURADO DE PRECISIÓN

La tecnología única de asistencia a la focalización de Radian Xpert permite obtener el correcto posicionamiento de la luz, así como el ángulo adecuado antes del fotocurado. La fuente de luz debe mantenerse cerca y de forma perpendicular a la restauración para evitar una polimerización incompleta¹. Al pulsar la luz de posicionamiento y soltarla una vez que se encuentra sobre el diente, el fotocurado solo se inicia cuando la luz está en posición y la restauración recibe un fotocurado completo. Radian Xpert le permitirá alcanzar su objetivo en cada ocasión.



HAZ DE LUZ COLIMADA DE MANERA ÓPTIMA

Radian Xpert es la solución ideal para restauraciones de todos los tamaños, incluidas las restauraciones de máxima escala de relleno que requieren un fotocurado en profundidad. El haz de luz colimada garantiza que la intensidad de la luz se mantiene durante la restauración sobre la que se realiza el fotocurado. Realice un fotocurado previsible en cada ocasión con Radian Xpert.



TECNOLOGÍA INTELIGENTE PARA UNA MAYOR FACILIDAD DE USO

La tecnología inteligente mejora la eficiencia de las visitas al dentista de sus pacientes. La pantalla LCD con temporizador y cuenta atrás elimina las estimaciones y proporciona un mayor rigor durante el ciclo de fotocurado.

Radian Xpert le permite guardar sus ajustes de fotocurado favoritos y el anillo de color indicador de estado le ofrece una representación visual que indica si necesita realizar una carga o si el fotocurado está en curso.



EMPUÑADURA ERGONÓMICAMENTE EQUILIBRADA

El diseño ergonómico de Radian Xpert le permite acceder cómodamente a todos los puntos de la restauración. El cabezal giratorio de 360 grados permite acceder fácilmente a todos los cuadrantes durante una restauración. Radian Xpert tiene un diseño estilizado y equilibrado y puede sujetarse según la modalidad de empuñadura de lápiz o de pistola, lo que minimiza el cansancio de la mano y del brazo.



¹ Marianne Federlin, D.D.S., Ph.D et al (2012), 'Improving Light-Curing Instruction in Dental School', Journal of Dental Education, Vol 77, No 6

² Christensen GJ 'Are direct restorative resins being cured adequately?', Dental Economics (2013). Available from: <http://www.dentaleconomics.com/articles/print/volume-103/issue-5/practice/are-direct-restorative-resins-being-cured-adequately.html>

³ E. Armellini et al (2016), 'LED Curing Lights and Temperature Changes in Different Tooth Sites', BioMed Research International, Vol 2016, Article ID 1894672

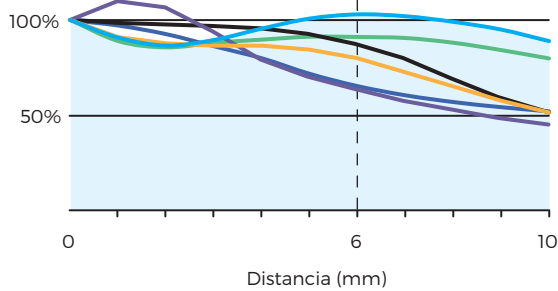
PROFESSIONAL LED CURING LIGHT

INTENSIDAD DE LA LUZ HOMOGÉNEA

Radii Xpert permite un mayor rendimiento gracias a que la intensidad de la luz permanece homogénea en distancias clínicamente relevantes. La intensidad homogénea permite que la luz penetre en la restauración subyacente limitando al máximo su oscilación, lo que le garantiza un fotocurado completo en profundidad en sus restauraciones.



COMPARACIÓN DE LUZ
Intensidad % en distancias



- RADII XPERT
- DENTSPLY SIRONA Smartlite® Focus™
- IVOCLAR VIVADENT Bluephase® Style™
- ULTRADENT Valo® Grand (Standard)™
- 3M ESPE Elipar™ DeepCure-S™
- ULTRADENT VALO® Cordless (Standard)™

Independientemente probado por Tufts University School of Dental Medicine, Boston, USA, 2017
Resultados normalizados a 100% a 0 mm
Probado en un colector de luz MARC® de BlueLight Analytics® Inc. con apertura de 4 mm
~ SmartLite®Focus®, Bluephase Style®, Valo®Grand, Elipar™Deep Cure-S, Valo®Cordless no son marcas registradas de SDI Ltd

BASE CON INDICADOR DE INTENSIDAD

El indicador de intensidad integrado de Radii Xpert permite realizar fácilmente un seguimiento de la intensidad de la luz, sin necesidad de comprar un medidor de mano adicional para evaluar los cambios relativos de salida. Las evaluaciones sistemáticas de la lámpara de fotocurado resultan fundamentales para garantizar un funcionamiento óptimo.

TRATAMIENTO MEJORADO DEL CALOR

Realice restauraciones fotocuradas de forma segura gracias a Radii Xpert. Se ha incorporado la tecnología de calor descendente para reducir la cantidad de emisiones de calor. El tratamiento mejorado del calor evita que se produzcan daños en el tejido pulpar debidos a un calor excesivo.

Puede realizar el fotocurado de múltiples restauraciones sin el riesgo de sobrecalentar la unidad. La ausencia de calor excesivo también contribuye a mantener la vida útil del LED.

TECNOLOGÍA DE DISIPACIÓN DEL CALOR

Permite polimerizar múltiples restauraciones de forma segura gracias a las propiedades de absorción de calor del disipador térmico. La tecnología de disipación del calor aleja el calor del LED, sin necesidad de un ventilador de refrigeración.

TECNOLOGÍA DE PULSO

Radii Xpert combina la tecnología de pulso y una corriente constante para reducir aún más el calor que se emite sobre el diente. Con múltiples pulsos por segundo, la salida de luz se mantiene en la restauración sobre la que se realiza el fotocurado, sin riesgo de sobrecalentamiento.

ACCESORIOS INTERCAMBIABLES

Radii Xpert ofrece una gran versatilidad gracias a sus arcos completos de blanqueamiento y a sus accesorios ortodónticos y de diagnóstico.

DISEÑO ESTILIZADO

El diseño estilizado de Radii Xpert permite acceder fácilmente a la parte posterior de la boca. Esto resulta especialmente útil cuando se atiende a niños.

FÁCIL DE LIMPIAR

Radii Xpert tiene una superficie suave y viene con una funda protectora perfectamente ajustable que contribuye a prevenir la contaminación cruzada.

DURADERO

Radii Xpert está fabricado con un polímero de alta resistencia para garantizar su durabilidad.

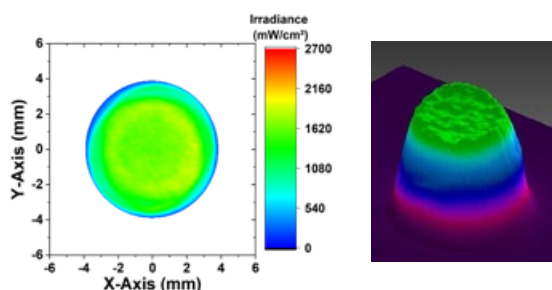
INALÁMBRICO

Radii Xpert es una unidad inalámbrica, lo que permite una libertad de movimiento total.

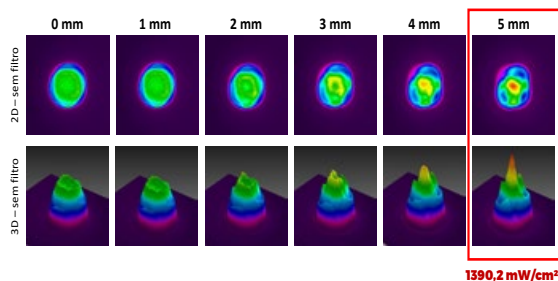
INFORME TÉCNICO – RADII XPERT

PERFIL DE HAZ DE LUZ UNIFORME

La punta activa de Radii Xpert ofrece una distribución homogénea del perfil de haz de luz. Esta característica garantiza una distribución homogénea de la irradiación en toda la región de la restauración, suficiente para las resinas compuestas y los cementos de resina adecuadamente activados. Radii Xpert es ideal para cavidades profundas, ya que la irradiación se mantiene elevada incluso a una profundidad de 5 mm, alcanzando hasta 1390 mW/cm².



DISTANCIA [MM]



Aun si la punta de Radii Xpert se desplaza hasta 5 mm de la superficie, el dispositivo emite una intensidad de luz adecuada.

Prof. Carlos José Soares et al., Faculty of Dentistry, Federal University of Uberlândia 2023.

» ¡Contar con una buena lámpara LED es fundamental para su clínica! Debe tener una colimación e irradiación adecuadas, entre otros atributos. Radii Xpert de SDI combina todas las características que una buena lámpara LED debe reunir para facilitar su práctica diaria. «

Dr. Joshua Austin, DDS, MAGD. Dental Economics - EE. UU. - Noviembre de 2020

» Su lámpara de fotopolimerización es de vital importancia para su odontología y su práctica. Una buena lámpara de fotopolimerización debe reunir diversos atributos, y Radii Xpert de SDI los tiene todos. Le ofrece funcionalidad y flexibilidad para el uso diario. «

Dr. Joshua Austin, DDS, MAGD. Dental Economics - EE. UU. - Noviembre de 2020

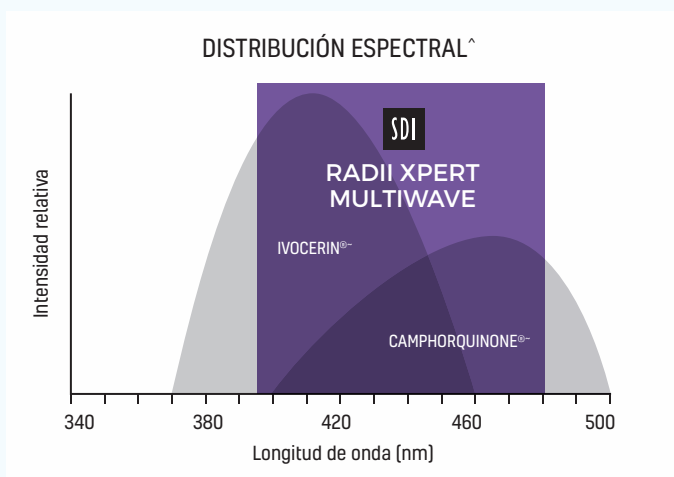
» El amplio espectro de luz de Radii Xpert permite la fotoactivación de diversos materiales, como resinas compuestas, adhesivos o cementos, entre otros, que tienen diferentes fotoiniciadores. «

Prof. Carlos José Soares et al., Faculty of Dentistry, Federal University of Uberlândia 2023

ESPECTRO DE EMISIÓN

Radii Xpert Multiwave es capaz de polimerizar todos los composites disponibles en el mercado. La intensidad de luz máxima de 1390 mW/cm² sobre una apertura de 4 mm cubre un rango de longitud de onda de 395 a 480 nm. La longitud de onda de Radii Xpert abarca el espectro de absorción de los composites que contienen canforquinona en combinación con fenilpropanodiona (PPD), óxido de acilfosfina [p. ej., Lucerina TPO[®]] o Ivocerin[®].

~ No se trata de marcas comerciales registradas de SDI Ltd.



^ Timothy S. Menees et al, [2015], 'Depth of cure of bulk fill composites with monowave and polywave curing lights', American Journal of Dentistry, 28(6): 357-361

CARACTERÍSTICAS PRINCIPALES

360°

CABEZAL GIRATORIO

El cabezal giratorio de 360 grados de Radii Xpert permite acceder fácilmente a todos los cuadrantes durante una restauración.

185g

PESO LIGERO

Con un peso de 185 g, Radii Xpert resulta muy ligero y minimiza el cansancio de la mano y el brazo.

2.5 HORAS

RECARGA

Realice 900 fotocurados de 10 segundos con Radii Xpert antes de necesitar una recarga. Esto equivale a un periodo de funcionamiento de 2 horas y 30 minutos.



ASISTENTE DE FOCALIZACIÓN PARA UN FOTOCURADO DE PRECISIÓN

HAZ DE LUZ COLIMADA DE MANERA ÓPTIMA

INTENSIDAD DE LA LUZ HOMOGÉNEA

TECNOLOGÍA INTELIGENTE PARA UNA MAYOR FACILIDAD DE USO

EMPUÑADURA ERGONÓMICAMENTE EQUILIBRADA

PERMITE REALIZAR FOTOCURADOS EN TODOS LOS COMPOSITES

PERFIL HOMOGÉNEO DEL HAZ DE LUZ

TRATAMIENTO MEJORADO DEL CALOR

BASE CON INDICADOR DE INTENSIDAD

Radii Xpert ha recibido las calificaciones siguientes en cuanto a recomendaciones de compra.

Presentación/ergonomía ★★★★★

Fácil de utilizar ★★★★★

Innovación ★★★★★

Eficiencia ★★★★★

Recomendación de compra:



Fuente: id Information-Dentaire n° 40 - 22 novembre 2023



ACCESORIOS LED DISPONIBLES

MULTIWAVE

LONGITUD DE ONDA: 395 - 480 nm

LONGITUD DE ONDA MÁXIMA: 405 nm and 460 nm

INTENSIDAD DE LA LUZ: 1400 mW/cm² (peak)

TIEMPO MAXIMO EN USO CONTINUO: 20 seconds

**TIEMPO NECESARIO PARA CARGAR LA BATERÍA
COMPLETAMENTE AGOTADA:** 3 - 5 hours

**TIEMPO NECESARIO PARA CARGAR LA BATERÍA
(USO GENERAL):** 60 - 180 minutes

BATERIA: 1 x 3.7 V 2600 mAh

ADAPTADOR PARA MÚLTIPLES REGIONES: Entrada CA: 100 - 240 V ~ 0.8A, 50 - 60 Hz Salida CC: 112V 1.66A, 20.0W MAX Dimensions: 34mm (H) x 41mm (W) x 62.5 (L) Peso: 104g

TEMPERATURA EN FUNCIONAMIENTO: 10°C - 40°C / 50°F - 104°F




PESO: 185 g / 6.5 ounces

PESO TOTAL CON LA PIEZA DE MANO: 290 mm

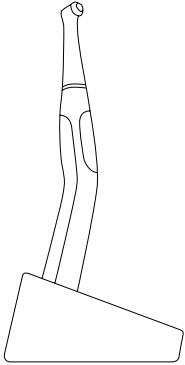


La lámpara de fotocurado LED Radii Xpert tiene 3 años de garantía.
La batería tiene 2 años de garantía.
*La irradiancia se mide utilizando un sensor de 4 mm de diámetro que está centrado.

TIPOS DE ACCESORIOS LED

TIPOS DE ACCESORIOS LED	INDICACIONES	PROGRAMA	COLOR	COLOUR
	De diagnóstico	Detección de grietas, fracturas, cálculos, caries, aberturas de canales radiculares, dientes no-vitales, restauraciones de fisuras y puntas radiculares	<ul style="list-style-type: none"> •Tiempo de funcionamiento: 5 minutos •Se puede escoger entre intensidad baja, media y alta •El dispositivo emite un pitido al terminar 	Luz blanca
	Ortodóntico	Fotocurado específicamente destinado a uso ortodóntico	<ul style="list-style-type: none"> •Tiempo de funcionamiento: 5 minutos o 10 segundos en función de su selección •El dispositivo emite un pitido al terminar 	Luz azul [440 nm - 480 nm]
	Arco completo de blanqueamiento	Blanqueamiento en consulta del arco superior e inferior Procedimientos de blanqueamiento vital y no-vital	<ul style="list-style-type: none"> •Tiempo de funcionamiento: 8, 10 o 15 minutos en función de su selección •Emite un pitido a mitad del proceso para cada selección y al terminar 	Luz azul [440 nm - 480 nm]

REFERENCIAS DE MATERIALES



LÁMPARA MULTIWAVE LED DE FOTOCURADO RADII XPERT

Lámpara Multiwave LED de fotocurado Radii Xpert	5600300
- 1 x pieza de mano Radii Xpert	
- 1 x cargador	
- 1 x adaptador para múltiples regiones	
- 5 x protector ocular de luz pequeña	
- 1 x protector ocular de luz grande	
- 3 x repuestos de protectores de lente	
- 100 x fundas protectoras	

ACCESORIOS LED:

Accesorio LED de arco completo de blanqueamiento Radii Xpert	5600308
- 1 x acoplamiento LED de blanqueamiento	
- 2 x protectores ocular	
- 50 x fundas protectoras	
Accesorio LED de diagnóstico Radii Xpert	5600306
Accesorio LED de ortodóntico Radii Xpert	5600307
Accesorio LED Multiwave de Radii Xpert	5600311

ACCESORIOS Y PIEZAS DE REPUESTO

Protectores de lente de repuesto Radii Xpert (paquete de 5)	5600310
Fundas protectoras Radii Xpert (paquete de 1000)	5600309
Protector ocular de luz pequeña Radii Xpert (paquete de 5)	5600056
Protector ocular de luz grande Radii Xpert	5600089
Paquete de baterías de repuesto Radii Xpert	5600305
Cargador + adaptadores Radii Xpert	5600304
Sección de control para Radii Xpert	5600302
Trípode de blanqueamiento	5600095
Fundas protectoras del accesorio LED de arco completo de blanqueamiento (paquete de 50)	5600093
Guardas protectoras de luz del accesorio LED de arco completo de blanqueamiento (paquete de 5)	5600094
Punta adaptadora de diagnóstico	5600078
Conjunto de puntas de aproximación (aperturas de 1 y 2 mm)	5600079



YOUR SMILE. OUR VISION.



M100705 A

11-2024



+036#1007051.

MADE IN AUSTRALIA
by SDI Limited
Bayswater, Victoria 3153
Australia
www.sdi.com.au

AUSTRALIA 1800 337 003
AUSTRIA 00800 022 55 734
BRAZIL 0800 770 1735
FRANCE 00800 022 55 734
GERMANY 0800 100 5759

ITALY 00800 0225 5734
NEW ZEALAND 0800 808 855
SPAIN 00800 022 55 734
UNITED KINGDOM 00800 022 55 734
USA & CANADA 1 800 228 5166